

**BAHÍA BLANCA/AERoclUB RACE BHB PRIVADO NO CONTROLADO**384019S 0622109W 9. Km. NW BAHÍA BLANCA 15 Mts. 49 Ft. **ILE****RWY:** 11/29 900x40 Tierra**RWY:** 16/34 1100x40 Tierra**Normas Particulares:**

Las operaciones se ajustarán a las normas generales establecidas en el Anexo Bravo, excepto el inciso c) donde debe reemplazarse el valor por 500 pies. ATZ abarca el espacio aéreo comprendido desde 384130S-6226W, siguiendo un arco de 4 NM de radio con centro en 3840S-6221W hacia el Norte hasta 384130S-6217W hasta 384130S-6226W, tope de ATZ 1.000 pies de altura.

Circuito de Tránsito y Mínimas Meteorológicas: El circuito de tránsito se realizará exclusivamente al Sudoeste del eje de pista 16/34, no alejándose más de 500 m. hacia el Sur de cabecera 34. La actividad nocturna de vuelo local de entrenamiento y escuela, se desarrollará dentro de los límites de la ATZ.

Las mínimas meteorológicas serán las siguientes: Visibilidad 5 Km. Techo 1000 pies.

**Servicios:** AVGAS 100LL**Teléfono:** (0291) 4886890 **CP:** 8000**BAHIA BLANCA/COMANDANTE ESPORA RACE BCA SAZB PUBLICO CONTROLADO**384338S 0620912W 10.0Km. E BAHIA BLANCA 75 Mts. 246 Ft. **ILE****RWY:** 06/24 2030x33 Asfalto 68t/1 85t/2 136t/4 136t/5 240t/8**RWY:** 16R/34L 1498x30 Asfalto 22t/1 30t/2 48t/4 48t/5 90t/8**RWY:** 16L/34R 2615x60 Asfalto 67t/1 86t/2 136t/4 136t/5 240t/8

Umbral 16L desplazado permanentemente por obstáculos. Distancias entre umbrales 2465

**ATS:**

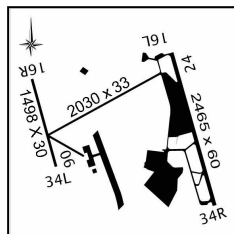
PPAL 119,15 MHz AUX 118,10 MHz ROD 121,90 MHz EMERG 121,50 MHz APP/TMA 124,80 MHz A/G B. Blanca Aeradio 6598 KHz - 11282 KHz 5547 KHz - 2965 KHz

**Radioayudas:**

**VOR/DME** BCA 114,3 MHz 384312S-0620930,1W H-24193°/0,20 NM Canal DME 90X (Asociado al VOR).

**ILS/LOC** BC 109,7 MHz 384426,1S-0620854,4W H-24 163°/1,50 NM (a pista 16 L).

**GP/DME** 333,2 MHz 384309,1S-0620916,6W 142°/0,20 NM (a pista 16 L) (GP 2,7 DEG) (Alt. Ref. 15,04 NM). DME Canal 34X el mismo posee indicación de funcionamiento y control remoto en torre, balizamiento nocturno, sistema de alimentación de emergencia.

**Normas Particulares:**

Las operaciones VFR deberán ajustarse a lo establecido en el Anexo BRAVO, excepto el inciso c) donde debe reemplazarse el valor por 2000 pies.

No se establece valor de tope de Zona de Tránsito de Aeródromo (ATZ) por haberse anulado la misma.

La actividad de vuelo local VFR se efectuará fuera de la Zona de Control (CTR) Espora, por lo tanto los circuitos de tránsito sólo serán utilizables por aeronaves que aterricen. Las aeronaves militares se ajustarán a normas específicas contenidas a continuación:

**CIRCUITO VFR PARA AERONAVES MILITARES PERTENECIENTES AL COMANDO DE AVIACIÓN NAVAL**

Las operaciones VFR se desarrollarán incorporándose a los circuitos visuales Puerto Galván (Oeste) o Bajo Hondo (Este) a una altitud mínima de 2000 pies.

Las aeronaves a reacción que se encuentren en espera visual y sean autorizadas a dirigirse al circuito de tránsito descenderán a 1500 pies de altitud, debiendo mantener 2000 pies de altitud las aeronaves a hélice.

El circuito de tránsito será un circuito de 3 NM de radio con centro en la Torre de Control y giro por izquierda al cual se incorporarán las aeronaves en forma tangente del sector del cual proceden, previa autorización de la Torre de Control. Al pasar lateral Torre de Control en el sentido de aterrizaje, se solicitará ruptura (punto de volcada), efectuándose esta por izquierda tan pronto como sea autorizada para incorporarse al tramo inicial de la pista en uso. Después de la ruptura (punto de volcada) y giro para tramo inicial las aeronaves descenderán a 1000 pies de altitud.

En tramo inicial de la pista en uso, lateral Torre de Control se informará tren abajo y trabado juntamente con la solicitud de aterrizaje.

**AERONAVES CON FALLAS EN LAS COMUNICACIONES:** Cumplirán el procedimiento especificado anteriormente, debiendo efectuar balance al pasar lateral Torre de Control en el sentido de aterrizaje y esperar las señales luminosas descritas en Reglamento de Vuelos Adjunto A, Párrafo 4 que se efectúen desde la Torre de Control. Deberá considerarse luz de destellos verdes como: autorizado a iniciar ruptura (volcada).

**CIRCUITOS PARA HELICÓPTEROS**

Los helicópteros que se aproximen VFR lo harán volando a 1000 pies de altitud y con rumbo a la pista en uso, desde una distancia no inferior a las 3 NM de la Torre de Control, donde solicitarán autorización para aterrizar en forma directa a la zona demarcada para su aterrizaje sobre la pista en uso.

En aquellos casos en que la dirección del viento no coincida exactamente con la dirección de la pista en uso, los helicópteros buscarán enfrentarse al mismo una vez pasada la cabecera de uso.

**HELICÓPTEROS CON FALLAS EN LAS COMUNICACIONES**

Cumplirán lo especificado anteriormente, pero volando en un curso paralelo a la pista en uso a 100 metros a la derecha del borde

derecho de la misma, debiendo permanecer en vuelo estacionario sobre dicho curso, antes de llegar a la cabecera en uso, hasta obtener la señal luminosa que autorice su aterrizaje.

**Horario de servicio:** H 24

**Servicios:** AVGAS 100LL - JET A-1.

Categoría SEI:6

**Teléfono:** (0291) 4860300 - 4860350 **CP:**8000 Fax: (0291)4861760

Pertenece al SNA

**BAHIA BLANCA/LA REFORMA RASU BRF PRIVADO NO CONTROLADO**

384338S 0631717W 88 Km. W de Bahía Blanca 67 Mts. 219 Ft. **ILE**

**RWY:** 16/34 800x30 Tierra

**Normas Particulares:**

Las operaciones deberán ajustarse a lo establecido en la AIP Vol. 1, Parte ENR 1.1 Anexo Bravo

Horario de servicio: 1000/2359 UTC.

**Teléfono:** (02927) 491142 **CP:** 8000

**BAHIA DORADA RASU BDR PRIVADO NO CONTROLADO**

415034S 0650456W 35 Km. SE SIERRA GRANDE 36 Mts. 118 Ft.

**RWY:** 05/23 1871X30 Asfalto 50t/2 PCN:28/F/A/X/T. Dispone de calle de rodaje a pista 23 superficie de asfalto mismo valor soporte de pista. Plataforma superficie hormigón PCN: 33/R/B/W/T

**Normas Generales:**

Las operaciones se ajustarán a las Reglas Generales de Vuelo, las Reglas de vuelo Visual y los procedimientos aplicables a las operaciones en aeródromos no controlados ubicados fuera de zona de control y dentro de la correspondiente zona de tránsito de aeródromo, establecidas en la reglamentación aeronáutica vigente.

**BALCARCE RACE BAL PUBLICO NO CONTROLADO**

375455S 0582037W 12 Km. S BALCARCE 120 Mts. 393 Ft. **ILE**

**RWY:** 03/21 1044x30 Tierra

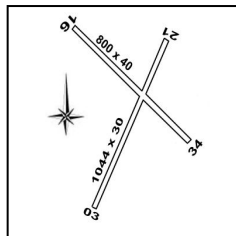
**RWY:** 16/34 800x40 umbral 34 desplazado 45 Mts Permanentemente

**Normas Particulares:**

Las operaciones VFR deberán ajustarse a lo establecido en el Anexo BRAVO.

**Servicios:** AVGAS 100 LL

**Teléfono:** (02266) 430156 **CP:** 7620



**BALCARCE/EA. LA ESTRELLA RACE BLE PRIVADO NO CONTROLADO**

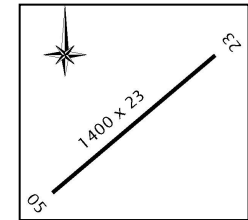
373334S 0583958W 53 Km. N BALCARCE 139 Mts. 455 Ft. **ILE**

**RWY:** 05/23 1400x23 Asfalto

**Normas Particulares:**

Las operaciones VFR deberán ajustarse a lo establecido en el Anexo BRAVO.

**Teléfono:** (02266) 430485 **CP:** 7520



**BALCARCE/EST. LOS CARDOS RACE BLC PRIVADO NO CONTROLADO**

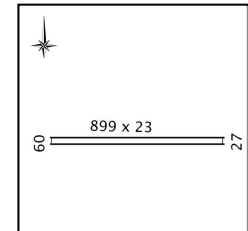
374407S 0580204W 21 Km. NE BALCARCE 120 Mts. 393 Ft. **ILE**

**RWY:** 09/27 899x23 Tierra

**Normas Particulares:**

Las operaciones VFR deberán ajustarse a lo establecido en el Anexo BRAVO.

**Teléfono:** (02266) 425565 **CP:** 1423



**BARADERO RACE BDO PUBLICO NO CONTROLADO**

334900S 0593000W 1,5 Km. NW BARADERO 29 Mts. 95 Ft.

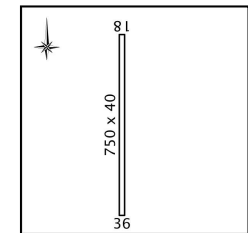
**RWY:** 18/36 750x40 Tierra

**Normas Particulares:**

Las operaciones VFR deberán ajustarse a lo establecido en el Anexo ALFA.

El circuito de tránsito se realizará exclusivamente al E del eje de pista 18/36.

**Teléfono:** (03329) 484851 **CP:** 2942



**BANDERA / AGROSERVICIO DOÑA TERESA RANO ADT PRIVADO NO CONTROLADO**

285058S 0621545W 4 KM N BANDERA 75 Mts 246 Ft.

**RWY:** 02/20 1200x40 Tierra**Normas Generales:**

Las operaciones se realizarán de acuerdo con las reglas generales de vuelo, las reglas de vuelo visual y los procedimientos aplicables a las operaciones en aeródromos No controlados, ubicados fuera de zona de control y dentro de la correspondiente zona de tránsito de aeródromo, establecidas en la reglamentación aeronáutica vigente.

Precaución: Operaciones de aeronaves en los LAD Nro. 2563 Santillo Servicios srl, ubicado a 5 Km. Al S y LAD Nro. 2636 Bandera/Dutto ubicado a 3 Km. Al SE. USO EXCLUSIVO AGROAÉREO.

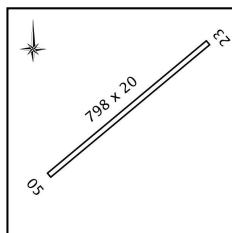
**BARADERO / BUENOS AIRES RACE BEX PRIVADO NO CONTROLADO**

335135S 0592808W 9 KM NW de PUEBLO ALSINA 26 Mts. 85 Ft.

**RWY:** 05/23 798x20 Tierra**Normas Particulares:**

Las operaciones VFR deberán ajustarse a lo establecido en el Anexo ALFA.

Uso exclusivo ULM.

**CP:** 2942**BASAVILBASO RACE BAS PUBLICO NO CONTROLADO**

322100S 0585300W 1 Km. NW BASAVILBASO 60 Mts. 196 Ft.

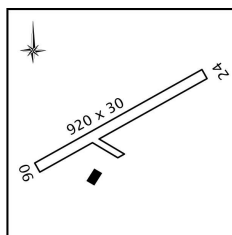
**RWY:** 06/24 920x30 Tierra

**Obstáculo:** antena telefónica de 56 m. a 2000 m. de distancia del centro de pista rumbo 090 grados

**Normas Particulares:**

Las operaciones VFR deberán ajustarse a lo establecido en el Anexo ALFA.

El circuito de tránsito de aeródromo se realizará exclusivamente al NW del eje de pista. Los vuelos que se efectúen a 4000 Ft. o más, dentro de los límites de la SAR-22 previo a su ingreso, deberán solicitar la autorización del ACC EZE.

**Teléfono:** (03445)481195 **CP:** 3170**BELÉN DE ESCOBAR RACE LEN PRIVADO NO CONTROLADO**

341755S 0584756W S BELÉN DE ESCOBAR 4 Mts. 13t

**RWY:** 15/33 600x18 Tierra**Normas Particulares:**

Las operaciones se realizarán de acuerdo a lo establecido en la AIP parte ENR 1, Anexo "Bravo" Normas Generales para operaciones en aeródromos ubicados debajo de área de control terminal y sus similares publicadas en el MADHEL parte OPR Sección 8 El circuito de tránsito se realizará exclusivamente al Oeste de la pista.

**CP:** 1627**BELL VILLE RANO BEL PUBLICO NO CONTROLADO**

323930S 0624207W 2.5Km. SSW BELL VILLE 131 Mts. 429 Ft. ILE

**RWY:** 18/36 1662x24 Asfalto PCN 9/ F/C/Y/T

Umbral 18 desplazado 42 Mts

Umbral 36 desplazado 74 Mts

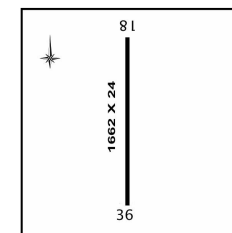
**Normas Particulares:**

Las operaciones VFR deberán ajustarse a lo establecido en el Anexo ALFA.

Habilitado para vuelo nocturno.

Dispone de ABN (Verde y Blanco) 40 RPM.

Servicios: F100 LL.

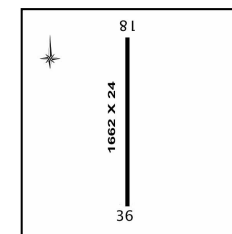
**Teléfono:** (03534) 425355 **CP:** 2550**BELL VILLE/LA ZULEMA RANO ZLM PRIVADO NO CONTROLADO**

322923S 0624017W 13 Km. N BELL VILLE 129 Mts. 423 Ft.

**RWY:** 02/20 930x15 Tierra**Normas Particulares:**

Las operaciones se realizarán de acuerdo con las Reglas Generales de vuelo, las Reglas de vuelo visual y los procedimientos aplicables a las operaciones en aeródromos no controlados ubicados fuera de zona de control y dentro de la correspondiente zona de tránsito de aeródromos, establecidas en la reglamentación aeronáutica vigente

USO EXCLUSIVO AGROAEREO



**BELLA VISTA (CORRIENTES) RANE BTA PUBLICO NO CONTROLADO**

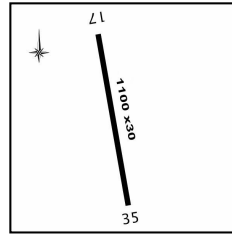
283134S 0590217W NW Lindando con Bella Vista 55 Mts. 180 Ft.

**RWY:** 17/35 1100x30 Asfalto 11t/1 14t/2 20t/4

**Normas Particulares:**

Las operaciones VFR deberán ajustarse a lo establecido en el Anexo ALFA.

**Teléfono:** (03777) 451078 **CP:** 3432

**BERNARDO DE YRIGOYEN RANE IRI SATI PUBLICO AERADIO**

261653S 0534024W 4 Km. SW BERNARDO DE YRIGOYEN 815 Mts. 2673 Ft.

**RWY:** 02/20 700x30 Tierra

**ATS:** AUX 118,10 MHz PPAL 122,10 MHz

**Normas Particulares:**

Las operaciones VFR deberán ajustarse a lo establecido en el Anexo ALFA.

Horario de servicio meteorológico 09:00 a 23:59 UTC, Domingo Cerrado

**Teléfono:** (03741) 420208 **CP:** N3366BEA

**BERON DE ASTRADA/DINALUCA S.A. RANE BAD PRIVADO NO CONTROLADO**

272258S 0573839 21. Km. NNW Berón de Astrada 67 Mts. 219 Ft.

**RWY:** 02/20 800x25 Tierra

**Normas Particulares:**

Se aplicarán las Normas Generales para operaciones en aeródromos no ubicados debajo de áreas De control terminal establecidas en la AIP parte ENR 1 Anexo ALFA así como el similar Anexo del MADHEL parte OPR Sección 7 Anexo Alfa.

**Teléfono:** (03781) 15624584 / 85 **CP:** 3480

**BOLÍVAR RACE BLR SAZI PUBLICO NO CONTROLADO**

361112S 0610433W 6 Km. NNE BOLÍVAR 94 Mts. 308 Ft. **ILE**

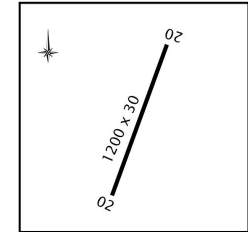
**RWY:** 02/20 1200x30 Asfalto 18 t/1 26 t/2

**Normas Particulares:**

Las operaciones VFR deberán ajustarse a lo establecido en el Anexo ALFA.

Dispone de luces de borde de calle de rodaje para operaciones nocturnas

**Teléfono:** (02314) 428631 **CP:** 6550

**BOMBAL/GRAN ANCONA RACE BOM PRIVADO NO CONTROLADO**

332628S 0611824W 3 Km. NE BOMBAL 97 Mts. 318 Ft. **ILE**

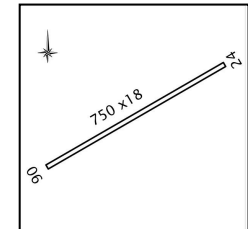
**RWY:** 06/24 750x18 Tierra

**Normas Particulares:**

Habilitado vuelo nocturno.

Las operaciones VFR deberán ajustarse a lo establecido en el Anexo ALFA.

**Teléfono:** (03465) 497018 **CP:** 2179

**BRAGADO RACE BRA PUBLICO NO CONTROLADO**

350843S 0602855W 2 Km. SSE BRAGADO 60 Mts. 196 Ft. **ILE**

**RWY:** 02/20 834x30 Tierra

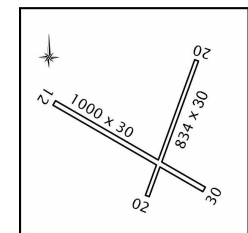
**RWY:** 12/30 1000x30 Tierra

**Normas Particulares:**

Las operaciones VFR deberán ajustarse a lo establecido en el Anexo ALFA.

**Normas Generales:**

Las operaciones se realizarán de acuerdo con las reglas generales de vuelo, las reglas de vuelo visual y los procedimientos aplicables a las operaciones en aeródromos No controlados ubicados fuera de zona de control y dentro de la correspondiente zona de tránsito de aeródromo, establecidas en la reglamentación aeronáutica vigente. Límites laterales: Circulo de 5 NM de radio con centro en las coordenadas geográficas del aeródromo (350843S-0602855W). Límites verticales: 2000 FT/GND.



**Precaución:** Se deberá prestar atención con las operaciones que se puedan estar desarrollando en las pistas utilizadas por empresas de fumigación que se encuentran próximas al aeródromo a saber: "Walter Malfatto" a 1,2 NM al WSW, "Mahmet Fumigaciones Aéreas" a 2,1 NM al W y "Agroaéreo Bragado" a 2,1 NM a SSE.

**Servicios:** AVGAS 100 LL

**Teléfono:** (02342) 422441 - 15406701 **CP:** 6640

**BRAGADO/HARAS TRELIRIS RACE BHT PRIVADO NO CONTROLADO**

351953S 0603445W 12 Km. S BRAGADO 60 Mts. 196 Ft. **IIE**

**RWY:** 14/32 850x25 Tierra

**Normas Particulares:**

Las operaciones VFR deberán ajustarse a lo establecido en el Anexo ALFA.

**Teléfono:** (02342) 495001 **CP:** 6641

**BRINKMAN/ PABLO SIERRA AEROAPLICACIONES RANO BPS PRIVADO NO CONTROLADO**

305546S 0620302W 6.5 Km. SSW BRINKMAN 100 Mts. 328 Ft.

**RWY:** 02/20 800x15 Tierra

**Normas Particulares:**

Las operaciones VFR deberán ajustarse a lo establecido en el Anexo ALFA.

Uso exclusivo agroaéreo

Servicios: JET A-1.

**Teléfono:** (03562) 455504 **CP:** 2419

**BUENOS AIRES/AEROPARQUE J. NEWBERY RACE AER SABA PUBLICO CONTROLADO INTERNACIONAL**

343332S 0582459W 2 Km. NE CIUDAD DE BUENOS AIRES 5,6 Mts. 18 Ft. **IIE**

**RWY:** 13/31 2100x40 Hormigón PCN:50/R/B/W/T

**ATS:**

TWR PPAL 118,85 MHz AUX 118,25 MHz AUX 128,85 MHz

APP PPAL 120,60 MHz AUX 119,50 MHz ROD 121,90

MHz Autorizaciones 129,30 MHz Emergencia 121.5 MHz

ATIS 127,60 MHz

A/G 128.85 MHz

**Distancias declaradas**

RWY TORA (m) TODA (m) ASDA (m) LDA (m)

13 2100 2100 2100 2100

31 2100 2100 2100 1973

**Radioayudas:**

**NDB/LI** N 375 KHz 343505,7S - 0582208W 130°MAG/4245.0m (2.3NM) funciona sin equipo duplicado.

**NDB/LI** P 280 KHz 343247,1S - 0582622,2W. A PISTA 13 309°MAG/1553.3m (0.8 NM)

**NDB/LO** OP 260 KHz 343104,6S - 0582911,5W 312° MAG/6898.8m (3.7NM) A PISTA 13

**ILS/LOC** AE 109,5 MHz 343355,3S-0582417,3W Cat.II A PISTA 13

**GP/DME** 332,6 MHz 343322,1S - 0582523,7W A PISTA 13 (3 DEG) (ALT. REF. 15.30M.) ASOCIADO AL ILS, canal 32x.

**OM** 75,0 MHz 343113,1S 0582909,7W

**MM** 75,0 MHz 343255,5S 0582604,5W

**IM** 75,0 MHz 343307,8S 0582542,2W

**Normas Generales y Particulares:**

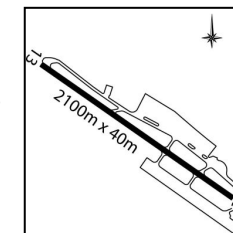
VER AIP VOL I-II Y III DE LA REPUBLICA ARGENTINA o en ([www.cra.gov.ar/dta/ais](http://www.cra.gov.ar/dta/ais))

**Servicios:** AVGAS 100LL, JET A- 1

**Categoría SEI:**7

**Teléfono/FAX:** (011) 45141513 /1510/1515 **CP:** 1425 AFS:

**Pertenece al SNA**



**BUTA RANQUIL/EL PORTÓN RACE BRQ PRIVADO NO CONTROLADO**

371142S 0693635W 22 Km. SE BUTA RANQUIL 870 Mts. 2853 Ft. **IIE**

**RWY:** 10/28 1000x22 Asfalto

**Normas Particulares:**

Las operaciones VFR deberán ajustarse a lo establecido en el Anexo ALFA

**Teléfono:** (0299) 4491800 **CP:** 8353

